

LEGENDA POZNÁMEK - NOVÝ STAV

- (51) NA STÁVAJÍCÍ RASTR PODHLEDU OSADIT 1x 12,5 mm DEŠKU SDK, PŘETMELT
- (52) PROVEDENÍ PROSTUPU V NOVÉM SDK ZÁKLOPU PODHLEDU PRO OSAZENÍ REVIZNÍCH DVĚŘEK, VIZ PSV
- (53) OPATŘIT PENETRACÍ A 2 x BÍLOU MALBOU V CELÉ PLOŠE PODHLEDU
- (54) ZPĚTNÁ MONTÁŽ RASTRU A KAZET PODHLEDU. UVAŽOVAT DODÁVKU NOVÝCH KAZET V ROZSAHU 25% DOTČENÉ PLOCHY
- (55) KONCOVÝ PRVEK WIFI – OSAZEN POMOCÍ SYSTÉMOVÉ SPONKY NA RASTRU KAZETOVÉHO PODHLEDU, DODÁVKA SLP
- (56) KONCOVÝ PRVEK WIFI – PŘÍSAZEN K ŽB STROPU, DODÁVKA SLP
- (57) KONCOVÝ PRVEK WIFI – OSAZEN POMOCÍ SYSTÉMOVÉ SPONKY NA PLECHOVÉM PODHLEDU, NAD PODHLEDEM ZÁSUVKA SLP, DODÁVKA SLP
- (58) KONCOVÝ PRVEK WIFI – PŘÍSAZEN K HERAKLITOVÉMU PODHLEDU, DODÁVKA SLP
- (59) OBJEKT C – VEDENÍ SLP V HALE OSADIT DO PANCEROVÉ CHRÁNIČKY, DODÁVKA SLP
- (60) VEDENÍ SLP PŘISADIT V LÚŠTĚ KE STÁVAJÍCÍMU PLECHOVÉMU PODHLEDU, REZERVA NA KABELAŽI PRO MOŽNOST SKRYTÍ NAD PODHLED. DODÁVKA SLP
- (61) V TRASE DEMONOVANÉ STRUKTUROVANÉ KABELAŽE BUDE PROVEDENO ZAPRAVENÍ PO LÚŠTÁCH A KOTVENÍ, PROVEDENA 2x MALBA. DODÁVKA STAVBY
- (62) MÍSTNOST KOMPLETNĚ OPATŘENA NOVOU BÍLOU MALBOU – STĚNY A STROP
- (63) APLIKACE PROTISLUNEČNÍ FÓLIE NA STÁVAJÍCÍ OKNA Z EXTERIÉRU. SPECIFIKACE VIZ POHLEDY
- (64) PŘI NÁPOJENÍ NOVÉ A STARÉ OMÍTKY JE TŘEBA APLIKOVAT VÝZTUŽNOU SÍTKU V ŠÍŘCE 300 mm
- (65) NOVÝ SOKL – PVC LÍŠTA VÝŠKY 50 mm
- (66) NOVÝ SOKL – KERAMICKÁ DLAŽBA VÝŠKY 100 mm – POUŽIT STÁVAJÍCÍ Z BOURACÍCH PRACÍ
- (67) DOPLNĚNÍ PODLAHY Z KERAMICKÉ DLAŽBY VE VYBOURANÉM STAVEBNÍM OTVORU
- (68) POŘÍZNUTÍ STÁVAJÍCÍHO DŘEVĚNHO DVĚRNÍHO KŘÍDLA
- (69) OBNOVIT ŽLUTÝ OMYVATELNÝ NÁTĚR V CHODBĚ 1NP PAVILONU E, VÝŠKA 1500 mm
- (70) NOVÁ ANTISTATICKÁ PODLAHA V 1.NP POD SERVERY, VČETNĚ SOKLIKU Z PVC LÍŠTY VÝŠKY 50 mm
- OČIŠTĚNÍ STÁVAJÍCÍHO BETONOVÉHO STROPU
- TLUMICÍ PODLOŽKA TL 5 mm
- NOVÁ BETONOVÁ MAZANINA C20/25 TL 95 mm, VČETNĚ KARI SÍTĚ 100/100/6 mm
- PENETRACE
- SAMONIVELAČNÍ STĚRKA cca 2 mm
- DISPERZNÍ LEPIDLO
- ANTISTATICKÉ VINYLÓVÉ ČTVERCE TL 2 mm
- (71) OSADIT NOVÉ OCELOVÉ NOSNÍKY NA ČELNÍ PLECHY VIZ DETAIL A VÝPIS ZAMEČNÍKÝCH VÝROBKŮ
- (72) OPRAVA OMÍTKY STROPU V MÍSTĚ OSAZENÍ NOSNÍKŮ
- (73) NOVÁ ANTISTATICKÁ PODLAHA V 5.NP, VČETNĚ SOKLIKU Z PVC LÍŠTY VÝŠKY 50 mm
- OČIŠTĚNÍ STÁVAJÍCÍHO BETONOVÉHO STROPU
- TLUMICÍ PODLOŽKA TL 5 mm
- NOVÁ BETONOVÁ MAZANINA C20/25 TL 45 mm, VČETNĚ KARI SÍTĚ 100/100/6 mm, PO OBVODU DILATOVAT
- PENETRACE
- SAMONIVELAČNÍ STĚRKA cca 2 mm
- DISPERZNÍ LEPIDLO
- ANTISTATICKÉ VINYLÓVÉ ČTVERCE TL 2 mm
- (74) SERVER OSADIT NA ANTIVIBRAČNÍ PODLOŽKU TL 11 mm
- (75) NOVÁ PŘÍČKA – POZINKOVANÁ KONSTRUKCE, 2x ZÁKLOP SDK, MINERÁLNÍ VĚNA 40 mm
- (76) PLASTOVÁ PŘECHODOVÁ LÍŠTA K SDK NA CELOU VÝŠKU MÍSTNOSTI
- (77) DOPLNĚNÍ PODLAHY Z KERAMICKÉ DLAŽBY
- (78) ZAZDĚNÍ STAVEBNÍHO OTVORU Z KERAMICKÝCH PŘÍČKOVEK TL 115 mm, OPATŘIT OMÍTKOU V TLOUŠTCE DLE NÁVAZUJÍCÍ STĚNY cca 25 mm, PENETRACE, MALBA
- (79) NOVÁ ANTISTATICKÁ PODLAHA NAŠLAPNÁ VRSTVA
- OČIŠTĚNÍ STÁVAJÍCÍ BETONOVÉ MAZANINY
- PENETRACE
- SAMONIVELAČNÍ STĚRKA cca 10 mm
- DISPERZNÍ LEPIDLO
- ANTISTATICKÉ VINYLÓVÉ ČTVERCE TL 2 mm
- (80) PVC POD STÁVAJÍCÍM SERVEREM OLEMOVAT PVC ŠNŮROU PRO NÁPOJENÍ NA NOVOU PODLAHU
- (81) NA CHODBĚ 1.NP PAV. E – V DOZDÍVCE OTVORU DOPLNIT RELIEFNÍ OMÍTKU A OMYVATELNÝ NÁTĚR ŽLUTÝ ODSTÍN, VÝŠKA 1500 mm
- (82) NOVÁ HLINÍKOVÁ PODLAHOVÁ PŘECHODOVÁ LÍŠTA V MÍSTĚ DVEŘÍ
- (83) NOVÁ OMÍTKA NA STĚNÁCH A STROPU V CELÉ MÍSTNOSTI
- (84) NOVÝ OBKLAD PARAPETU HLOUBKY 150 mm, ODSTÍN BILÝ, VIZ. VÝPIS TRUHLÁŘSKÝCH VÝROBKŮ
- (85) NOVÁ STĚNA Z KERAMICKÝCH PŘÍČKOVEK TL 115 mm, VČETNĚ OMÍTKY A MALBY
- (86) HRUBÉ ZAPRAVENÍ PODLAHY PO TRASE SLABOPROUDU A U PODLAHOVÉ KRABICE
- (87) NOVE ZAŘÍZENÍ PRO VIDEOKONFERENCE, DODÁVKA TECHNOLOGIE
- (88) STOUPAČÍ TRASA SLABOPROUDU, VEDENO V LÚŠTĚ – DODÁVKA SLP, STAVBA DODÁ VÝMALBU ŠÍŘKY 500 mm
- (89) STOUPAČÍ TRASA SLABOPROUDU A CHLADIVA V 3.NP A 4.NP. STAVBA VYTVOŘÍ SDK OPLÁŠTĚNÍ – ZÁKLOP 12,5 mm, POZINK. K-CE 50 mm, KERAM. SOKLIK, MALBA
- (90) PŘELOŽENÍ VYPÍNAČE OSVĚTLENÍ V 7.NP, DODÁVKA EL.
- (91) STOUPAČÍ TRASA CHLADIVA. STAVBA VYTVOŘÍ SDK OPLÁŠTĚNÍ – ZÁKLOP 12,5 mm, POZINK. K-CE 50 mm, KERAM. SOKLIK, MALBA
- (92) VEDENÍ EL A CHL POD STROPEM – SDK OPLÁŠTĚNÍ – ZÁKLOP 12,5 mm, POZINKOVANÁ KONSTRUKCE, MALBA
- (93) VEDENÍ EL A CHL POD STROPEM – VE ŽLABU – DODÁVKA CHL
- (94) VEDENÍ EL A SLP POD STROPEM – VE ŽLABU – DODÁVKA EL/SLP
- (95) ZACHYTNÝ ŽLAB POD STÁVAJÍCÍ KANALIZACÍ NAPOJIT DO STÁVAJÍCÍ KANALIZACE PŘES NOVOU ZAPACHOVOU UZÁVĚRU
- (96) STAVBA PROVEDE VÝMALBU STĚN A STROPŮ V TRASE NOVÝCH VEDENÍ TZB V ŠÍŘCE 1 m
- (97) DOPOJENÍ TURNIKETŮ DO PZTS PŘES NOVÝ EXPANDER VEDENÍ OD ČTEČEK A OTVÍRAČE JSOU JŽ STÁVAJÍCÍ A UKONČENÝ NA RECEPO – DODÁVKA SLP

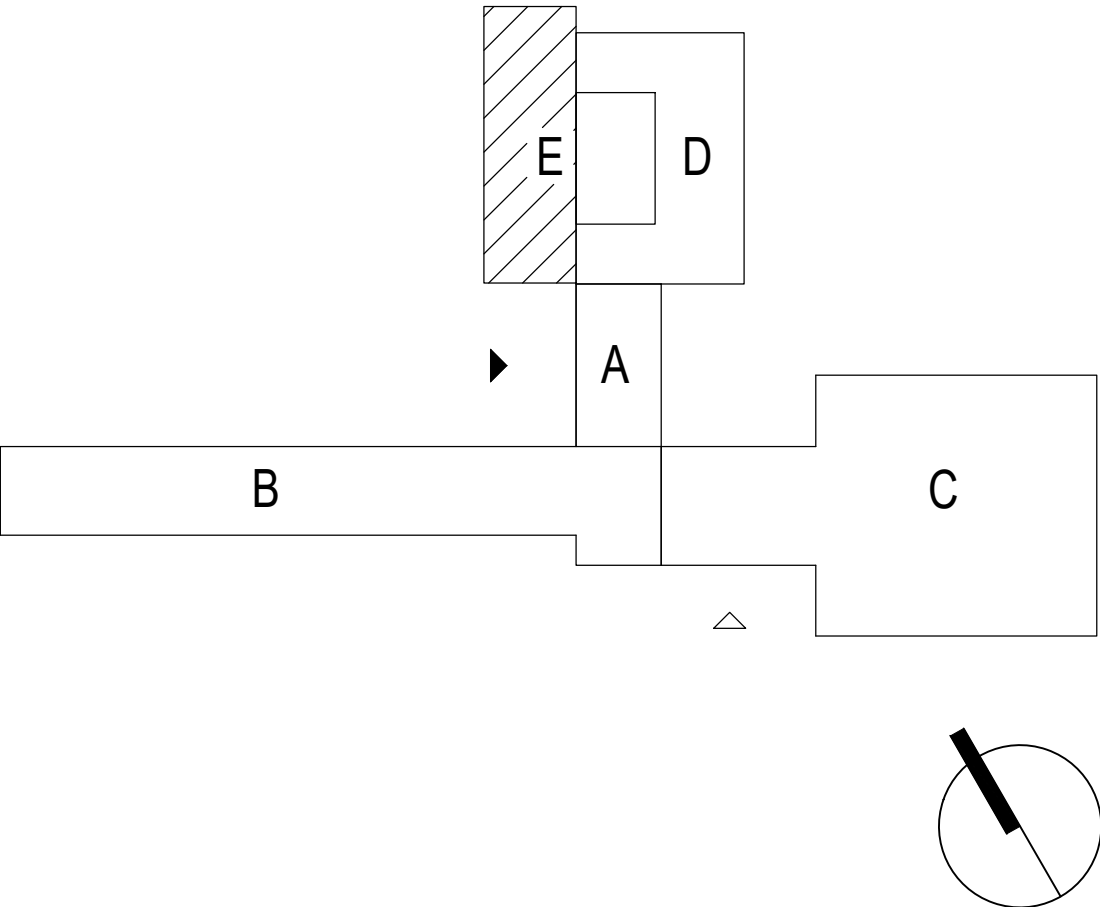
PAVILON E
LEGENDA MÍSTNOSTÍ 2NP

Č.M.	NÁZEV MÍSTNOSTI
E2.01	SCHODIŠTĚ
E2.02	CHODBA
E2.03	SCHODIŠTĚ
E2.04	VÝTAH
E2.05	ROZVODNA
E2.06	VÝTAH
E2.07	CHODBA
E2.08	UMÝVÁRNA DÍVKY
E2.09	WC DÍVKY
E2.10	CHODBA
E2.11	UMÝVÁRNA + WC CHLAPCI
E2.12	OKLID
E2.13	KABINET
E2.14	CHODBA
E2.15	UČEBNA
E2.16	UČEBNA
E2.17	CHODBA
E2.18	SCHODIŠTĚ
E2.19	SCHODIŠTĚ
E2.20	KABINET
E2.21	UČEBNA
E2.22	UČEBNA
E2.23	KABINET

LEGENDA

- STÁVAJÍCÍ KONSTRUKCE
- BOURANÉ KONSTRUKCE
- NOVÉ KONSTRUKCE
- NOVÉ ZAMEČNÍCKÉ KONSTRUKCE
- PROSTUPY PRO NAVRŽENÁ VEDENÍ TZB
VIZ VÝPIS PROSTUPŮ
- NOVÉ PRVKY SLABOPROUDU – VIZ PROFESE SLP
- NOVÉ PRVKY ELEKTROINSTALACE – VIZ PROFESE EL
- NOVÉ PRVKY CHLazení – VIZ PROFESE CHL
- INSTALAČNÍ ŽLAB – DODÁVKA PŘÍSLUŠNÉ PROFESY
- NOVÉ KANALIZAČNÍ POTRUBÍ ODVOD KONDENZÁTU
VIZ PROFESE CHL
- NOVÉ PRVKY VIDEOKONFERENCE VIZ D.1.4.9

ORIENTAČNÍ SCHEMA



Projektant	Atelier WIK s.r.o., Rosického náměstí 6, 616 00 Brno, tel: 605 282 845, e-mail: atelier@wik.cz		
Autor návrhu	HIP	Datum	06 / 2023
Zodpovědný projektant	ING. RADEK MALEČEK	Formát	4 x A4
Vypracoval	ING. MAREK NETUKA	Stupeň	DPS
Kontroloval	ING. ARCH. VÍT VENCOUR	Č. zakázky	23_001
Investor	SOŠ INFORMATIKY A SPOJŮ A SOU KOLÍN, Jaseňská 826, 280 90 Kolín, IČ 66493030	Měřítko	1:100
Název akce			
VYBUDOVÁNÍ JCE IB SOŠ INFORMATIKY A SPOJŮ A SOU KOLÍN Jaseňská 826, 280 90 Kolín; parc. č. st. 5184, 5185, 5186, 5429, 5427, k.ú. Kolín			Č. soupravy
D.1.1. ARCHITEKTONICKO - STAVEBNÍ ŘEŠENÍ PAVILON E - PŮDORYS 2.NP			Č. výkresu D.1.1.2.1502

